

**A:教育施策**  
「さいたま市小・中一貫教育」カリキュラム等の検証・工夫改善等

**P:工夫改善した教育施策の提示**  
★学校評価に基づいた支援

**D:**①計画訪問(年間)  
②要請訪問(年間)



**C:調査結果活用(3月)**  
①結果分析(成果・課題)  
②児童生徒の実態把握

全国で標準化された学力調査  
＜抽出校 小5～中2＞(3月)

**P:次年度教育課程編成**  
①年間指導計画の見直し  
②課題解決のための取組

★学校評価の目標等の設定

**D:**・各種研修会 ○年次研修 ○希望研修  
○CST研修 ○G・S研修  
・免許法認定講習  
・教師力パワーアップ講座(年間)

第1回学習状況調査説明会・研修会(4月)

全国学力・学習状況調査  
＜小6・中3＞(4月)



「よい授業」アンケート①  
(4～5月)

### 学校

**学びの向上  
アクションマップ**  
～ 学びの検証改善サイクル～  
Plan-Do-Check-Action

★人事評価 目標・具体策の提示

**D:**未来(みらくる)先生派遣(年間)

アンケート結果分析(5月)

**D:日々の授業実践**  
・「よい授業」の実施  
・「さいたま市小・中一貫教育」の推進  
・「グローバル・スタディ」の実施  
・「『学びの足あと』を残そう」の取組 等

**D:**・スクールアシスタント配置  
・アシスタントティーチャー配置

**D:**学力向上カウンセリング  
学校訪問(前期)

**D:**教育課程説明会  
及び研究協議会

さいたま市学習状況調査  
＜小3～中3＞(1月)

**C:調査結果活用(2月)**  
①結果分析(成果・課題)  
②児童生徒の実態把握

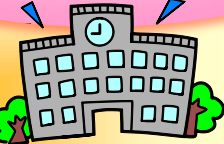
**A:授業の振り返り(年間)**  
①指導方法の工夫改善  
②課題解決のための取組



アンケート結果分析(12月)

★人事評価 目標の修正

**D:日々の授業実践**  
・研究指定、学校課題研究等、各学校独自の取組  
○基礎学力向上 ○国語力向上 ○理数教育  
○道徳教育 ○特別支援教育 ○教育の情報化  
○学校図書館教育 等



「よい授業」アンケート②  
(10～12月)

**D:**・特徴ある学校の成果の共有化  
・学力向上カウンセリング  
学校訪問(後期)

**A:授業の振り返り(4～8月)**  
①指導方法の工夫改善  
②課題解決のための取組

**D:**・日本語指導員の派遣  
・支援教室の活用

**C:調査結果活用(8月)**  
①結果分析(成果・課題)  
②児童生徒の実態把握

**P:指導計画の見直し**  
①重点単元の見直し  
②課題解決のための取組

**D:**各種シート提供  
・基礎学力定着プログラム  
・課題克服応援シート

**D:**研究指定校等による  
研究発表会

### 教育委員会

### 地域

土曜チャレンジスクール  
放課後チャレンジスクール  
課題克服 応援シート  
基礎学力定着プログラム  
「めざす力」育成支援活動中心イベント  
「自分発見!」チャレンジシート 等

### 家庭

家庭での学習  
課題克服 応援シート  
基礎学力定着プログラム  
「めざす力」育成支援活動中心イベント  
「自分発見!」チャレンジシート 等

