

さいたま市幼稚園 <子育て応援こどもテラス> 事業計画書

(こども誰でも通園制度(仮称) 令和6年度さいたま市試行的事業)

幼稚園名	のはら幼稚園	
事業名称	のはら幼稚園子育て応援こどもテラス「わくわく教室」「すくすく広場」「この指とーまれ」	
幼稚園ホームページ	http://nohara.ed.jp/misyu	
特長など	のはら幼稚園では子育てでは楽しいと感じていただけるような親子の時間を大切にしています。	
実施日時・対象・定員	6月	「この指とーまれ」第1・第3月曜日 定員12組親子、「すくすく広場」第2・第4月曜日 定員12組親子、「わくわく教室」各コースごと年間10回 4クラス×20名=定員80名
	7月	「この指とーまれ」第1・第3月曜日 定員12組親子、「すくすく広場」第2・第4月曜日 定員12組親子、「わくわく教室」各コースごと年間10回 4クラス×20名=定員80名
	8月	「この指とーまれ」第1・第3月曜日 定員12組親子、「すくすく広場」第2・第4月曜日 定員12組親子、「わくわく教室」各コースごと年間10回 4クラス×20名=定員80名
	9月	「この指とーまれ」第1・第3月曜日 定員12組親子、「すくすく広場」第2・第4月曜日 定員12組親子、「わくわく教室」各コースごと年間10回 4クラス×20名=定員80名
	10月	「この指とーまれ」第1・第3月曜日 定員12組親子、「すくすく広場」第2・第4月曜日 定員12組親子、「わくわく教室」各コースごと年間10回 4クラス×20名=定員80名
	11月	「この指とーまれ」第1・第3月曜日 定員12組親子、「すくすく広場」第2・第4月曜日 定員12組親子、「わくわく教室」各コースごと年間10回 4クラス×20名=定員80名
	12月	「この指とーまれ」第1・第3月曜日 定員12組親子、「すくすく広場」第2・第4月曜日 定員12組親子、「わくわく教室」各コースごと年間10回 4クラス×20名=定員80名
	1月	「この指とーまれ」第1・第3月曜日 定員12組親子、「すくすく広場」第2・第4月曜日 定員12組親子、「わくわく教室」各コースごと年間10回 4クラス×20名=定員80名
	2月	なし
	3月	なし
内容	各々の年齢に合わせた環境を用意し、お子さん自身が選んだ遊びをする。親子で手遊びや製作などのお楽しみをして帰る。交流・相談あり。	
費用	「わくわく教室」年間5,000円、「すくすく広場」1回200円、「この指とーまれ」無料	
申込方法	電話申込(詳細はホームページをご覧ください)	
持ち物	水筒、着替え、子どもと保護者の室内履き(2歳児のみ)、外履きを入れる袋。(詳細はホームページをご覧ください)	
当日の服装	子ども……汚れてもよい服装。大人……動きやすい服装。	
その他	活動は5月よりスタートしています。	

のはら幼稚園



この指と一まれ



～ 0歳児のお子さんをお持ちのお母さんへ ～

令和5年4月2日以降に生まれたお子さんをお持ちのお母さん、毎日の育児お疲れ様です。お子さんを連れてのはら幼稚園に遊びにいらっしやいませんか。

30畳の広い畳の部屋の窓から木々の緑や園児が元気に遊ぶ姿を見ることができます。のんびりとおしゃべりをしながらホッと一息しませんか。

対象年齢 …… 0歳児(令和5年4月2日～令和6年4月1日生まれのお子さん)

開催日 ……	5月	5/20(月)	4/18(木)受付
	6月	6/3(月)、6/17(月)	5/16(木)受付
	7月	7/1(月)	6/13(木)受付
	9月	9/2(月)	7/11(木)受付
	10月	10/7(月)、10/21(月)	9/19(木)受付
	11月	11/18(月)	10/31(木)受付
	12月	12/2(月)、12/16(月)	11/7(木)受付
	1月	1/20(月)	12/19(木)受付

時間 …… 10:00～11:00

場所 …… のはら幼稚園 柔道場(2F)
さいたま市西区宮前町1080-1

担当者 …… 野呂麻衣子教諭

定員 …… 12組の親子

参加費 …… 無料

申込方法 …… 電話受付
※定員を超えた場合はお断りをする事もございます

申込先 …… のはら幼稚園(09:00～17:00)
TEL 048-624-9922

持ち物 …… ミルクやおムツなど赤ちゃんに必要なもの
お母さんの飲み物などを各自ご持参ください



※感染症や雪・台風といった天候の都合などで中止となる場合はホームページにてお知らせします

のはら幼稚園

すくすく広場

1歳児をお持ちのお母さん、お子さんを連れて遊びにいらっしゃいませんか？
のはら幼稚園の広い畳のお部屋(柔道場)で体を動かしたり、手作りおもちゃで遊んだり、絵本に親しむなど……みんなで楽しいひとときを過ごしましょう。

対象年齢 …… 1歳児(令和4年4月2日～令和5年4月1日生まれのお子さん)

開催日 ……	5月	5/13(月)、5/27(月)	4/23(火)受付
	6月	6/10(月)、6/24(月)	5/28(火)受付
	7月	7/8(月)	6/18(火)受付
	9月	9/9(月)	8/30(金)受付
	10月	10/28(月)	10/8(火)受付
	11月	11/11(月)、11/25(月)	10/22(火)受付
	12月	12/9(月)、12/23(月)	11/19(火)受付
	1月	1/27(月)	1/10(金)受付

保育時間 …… 10:00～11:00

開催場所 …… のはら幼稚園 柔道場(2F)
さいたま市西区宮前町1080-1

担当者 …… 相蘇恵梨子教諭

定員 …… 12組の親子

参加費 …… 1回200円

申込方法 …… 電話受付
※できる限りたくさんの方に参加していただきたいため1カ月に1回の参加が目安となります

申込先 …… のはら幼稚園(09:00～17:00)
TEL048-624-9922

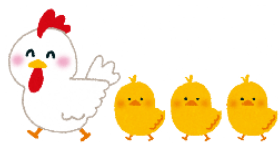
持ち物 …… お母さんの室内履き、靴を入れる袋、飲み物、お子さんの着替え(オムツなど)

服装 …… 親子ともに動きやすく、汚れてもよい格好で!



※感染症や雪・台風といった天候の都合などで中止となる場合はホームページにてお知らせします

のはら幼稚園



わくわく教室



「わくわく教室」は親子で通う小さな幼稚園。わくわくとした気持ちで幼稚園に通っていただけるよう、毎回楽しい企画を考えています。

※令和6年度はA～Dの4クラスで、毎回20組の親子で実施します。

対象年齢 …… 2歳児(令和3年4月2日～令和4年4月1日生まれのお子さん)

開催日 …… 10回連続コース(各コースの日程)

Aクラス(火)	5/7、5/21、6/4、6/18、7/9 9/10、9/24、10/22、11/5、11/19
Bクラス(木)	5/9、5/23、6/6、6/20、7/11 9/5、9/19、10/17、10/31、11/21
Cクラス(金)	5/10、5/24、6/7、6/21、6/28 9/6、9/20、10/18、11/8、11/22
Dクラス(水)	5/8、5/29、6/12、6/26、7/10 9/11、10/2、10/16、10/23、11/6

保育時間 ……	受付	09:50
	室内遊び	10:00～11:00
	外遊び	11:00～12:00

※欠席をされる場合は必ず幼稚園へお電話をお願いします。

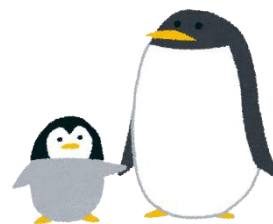
定員 …… A～Dクラス 各20組の親子

開催場所 …… のはら幼稚園 わくわく教室(1F)
さいたま市西区宮前町1080-1

担当者 …… 田中文子教諭

参加費 …… 年会費5,000円(初回に集金)
※教材費、光熱費を含む。

申込方法 …… 電話受付
令和5年11月20日(月)10:00から受付開始
※各クラスの定員がいっぱいになり次第締め切りとさせていただきます。



申込先 …… のはら幼稚園(09:00～17:00)
Tel 048-624-9922

持ち物 …… 親子の室内履き、靴を入れる袋
水筒、コップ、タオル(フックにかけるひもの付いているもの)
※すべてに名前を書いてください。

服装 …… 親子ともに動きやすく汚れてもよい格好

※感染症や雪・台風といった天候の都合などで中止となる場合は、申込時にご登録いただくメール連絡網にてご連絡します。

※途中でキャンセルされた場合の参加費は返金いたしかねます。その点もご承知おきの上お申し込みください。