

こうめまようすいる  
高沼用水路

ウォーキングマップ

# 上流コース

約4.25km  
(徒歩約50分)

高沼用水路  
ウォーキングルート

高沼用水路の散策路をたつぷりと楽しめる約4.25km(約50分)のルートです。  
開放感のある景観と緑の散策路を歩きながら楽しむことができます。



※地図は令和2年12月時点のものです。

0 100 200 300 400 500m



# こうぬまようすいろ 高沼用水路

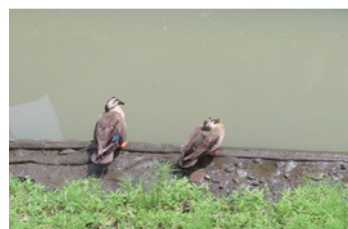
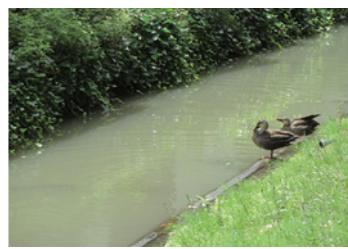
## 見どころガイド！

### 上流コース



### 上流コースの高沼用水路

上流コースの高沼用水路は、緑あふれる開放感のある散策路になっています。用水路ではカルガモが泳いでいる姿を見ることができ、市民の皆さんに親しまれています。所々に用水路の近くまで降りることができる階段があります。



### ③妙行寺

みょうぎょうじ

鎌倉時代に創建された臨済宗寺院の東栄山心浄寺が起源です。隣接する金毘羅天堂に「与野の大カヤ」があり通称、カヤの木の寺として知られています。



### ④与野の大カヤ

よののおおかや

金毘羅天堂の境内にそびえ立つ「かや」の木は、全高 21.5m、樹齢 1000 年と伝わる関東随一の巨木で、国の天然記念物に指定されています。与野の大カヤとして親しまれています。



### ①鈴谷天神社

すずやてんじんじや

学問の神様、菅原道真を祭神とする鈴谷の鎮守です。境内には、文化 13 年 (1816) の鳥居や様々な石碑が立ち、正月は今でも参詣客で賑わいます。



### ②鈴谷大堂

すずやだいどう

鈴谷地区の共同墓地にある仏堂、阿弥陀如来座像を安置しています。境内入口に六地藏と板石塔婆があります。



### ⑤中里稻荷神社

なかさといなりじんじや

中里稻荷神社は、中里の鎮守として祀られてきた社です。その昔、中里は隣接する下落合とともに、地元で「九人組」と呼ばれる 9 軒の祖先が開いたところであると言い伝えられています。




お問い合わせ先

さいたま市役所 建設局 土木部 河川課  
〒330-9588

さいたま市浦和区常盤 6-4-4 さいたま市役所 11 階  
TEL 048-829-1585

FAX 048-829-1988

E-Mail [kasen@city.saitama.lg.jp](mailto:kasen@city.saitama.lg.jp)

 **さいたま市**

