

こうめまようすいる
高沼用水路

ウォーキングマップ

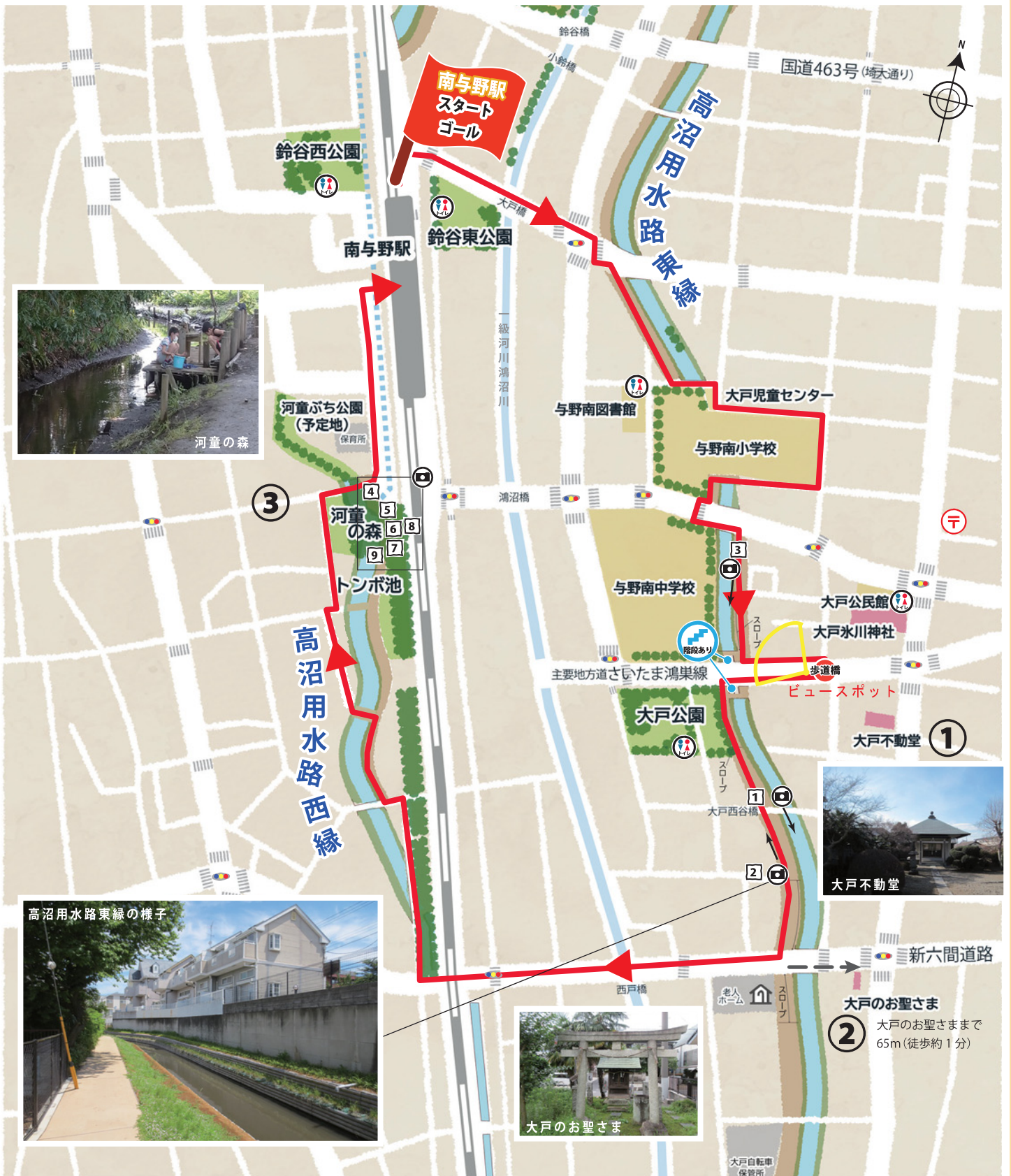
中流

コース

約 2.3km
(徒歩約 25 分)

高沼用水路
ウォーキングルート

高沼用水路の散策路を気軽楽しめる約 2.3 km(約 25 分) のルートです。
まちを縫うように流れる高沼用水路と、河童の森の豊かな自然を楽しむことができます。



※地図は令和 2 年 12 月時点のものです。

0 100 200 300 400 500m

高沼用水路

見どころガイド！

中流コース



中流コースの高沼用水路

自然環境と景観に配慮した整備が行われた高沼用水路の様子です。水辺を身近に感じることができる空間として皆さんに親しまれています。



①大戸不動堂

おおとふどうどう

さいたま市中央区大戸にある不動堂です。境内には、寛文13年(1673年)に立てられた寛文十三年銘の庚申塔(こうしんとう)があります。寛文十三年銘の庚申塔は、さいたま市の有形民俗文化財に指定されています。



②大戸のお聖さま

おとのおひじりさま

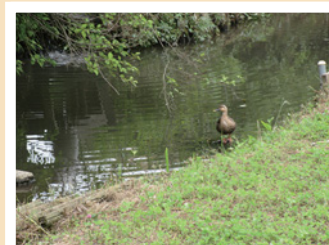
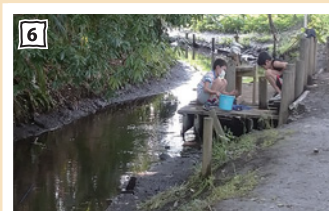
男性生殖器を模した石棒を御神体とする「お聖さま」は、安産の神、出産に立ち会う神であり、また、災いを除去する呪力の源泉としても崇拝されてきました。良縁や子宝を得る願掛けや下の病の治癒、皮膚病の治癒を願ったとも伝えられています。



③河童の森

かっぱのもり

「河童の森」は、高沼用水路西縁沿いの元水田だった場所に、園芸品種ではなく、この土地にあった在来種の植物が何種類も植えられています。現在では、その植物たちが成長し花も咲き実もなる明るい里山づくりが進められています。



お問い合わせ先

さいたま市役所 建設局 土木部 河川課
〒330-9588

さいたま市浦和区常盤 6-4-4 さいたま市役所 11階

TEL 048-829-1585

FAX 048-829-1988

E-Mail kasen@city.saitama.lg.jp

