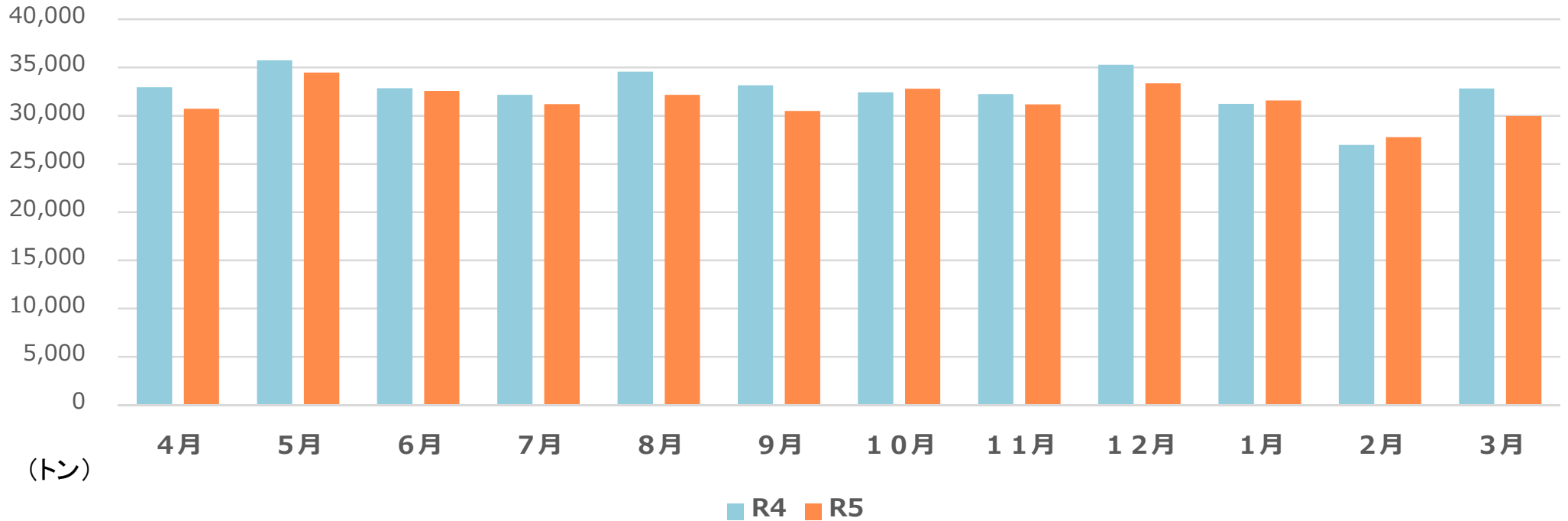


# 【速報】さいたま市 ごみ・資源物の排出量（家庭系＋事業系）

## 総排出量

（団体資源回収及び小型家電回収を含まない。）



### 【総排出量】

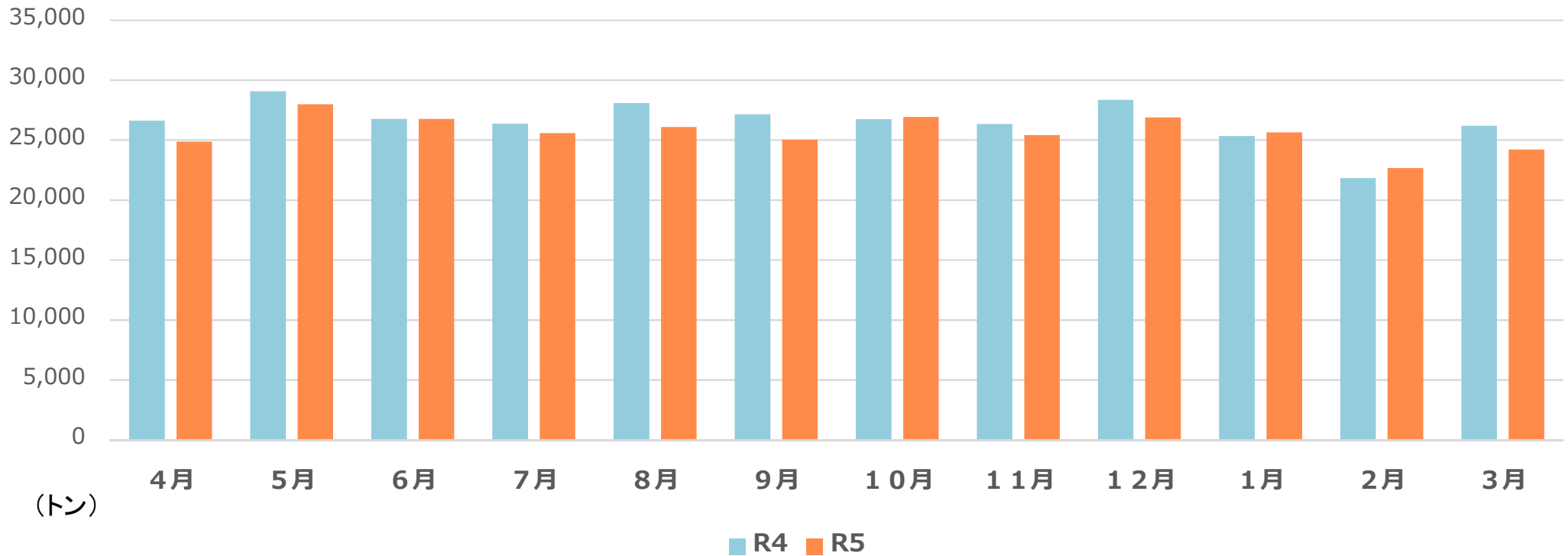
（単位：トン）

	4月	5月	6月	7月	8月	9月	10月	11月	12月	1月	2月	3月	年度計
R4	32,961	35,759	32,864	32,181	34,587	33,166	32,430	32,234	35,292	31,233	26,961	32,820	392,488
R5	30,726	34,470	32,580	31,197	32,162	30,489	32,816	31,175	33,353	31,597	27,783	29,974	378,322



【速報】さいたま市 ごみ・資源物の排出量（家庭系+事業系）

もえるごみ排出量



【もえるごみ排出量】

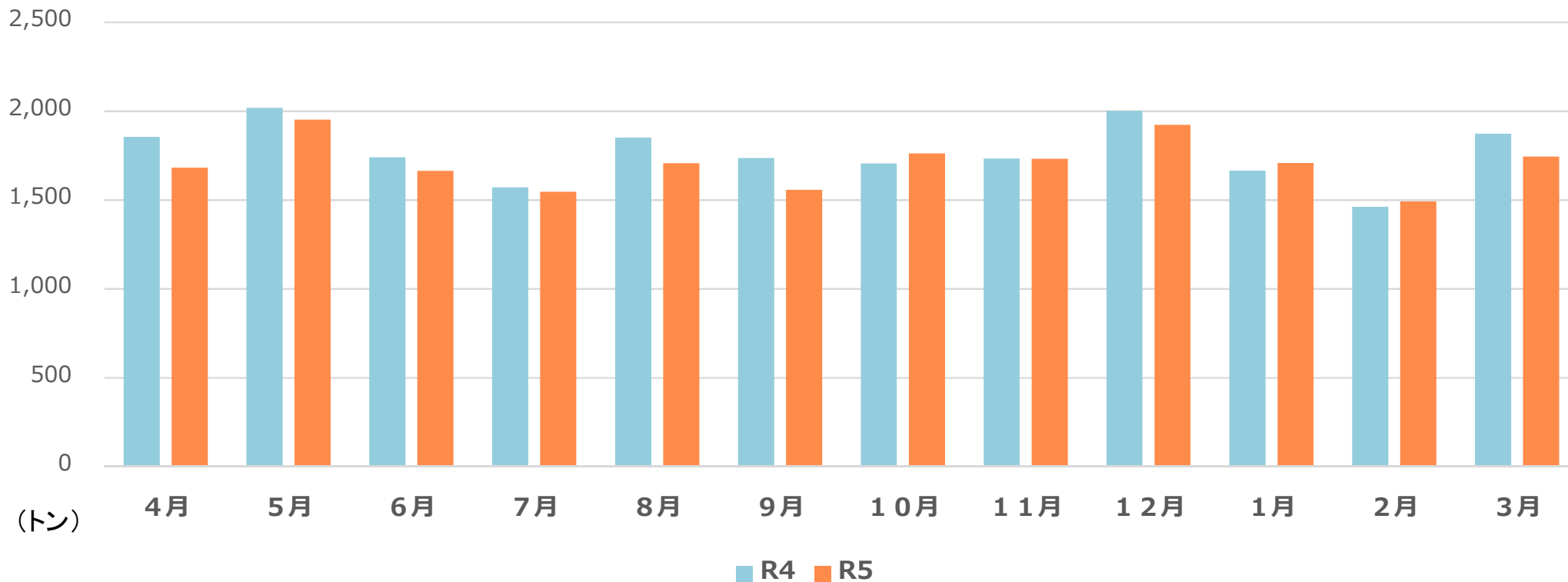
(単位：トン)

	4月	5月	6月	7月	8月	9月	10月	11月	12月	1月	2月	3月	年度計
R4	26,616	29,069	26,768	26,370	28,091	27,149	26,736	26,339	28,343	25,341	21,840	26,187	318,849
R5	24,870	27,979	26,772	25,582	26,099	25,036	26,924	25,412	26,879	25,636	22,689	24,225	308,103



【速報】さいたま市 ごみ・資源物の排出量（家庭系＋事業系）

もえないごみ排出量



【もえないごみ排出量】

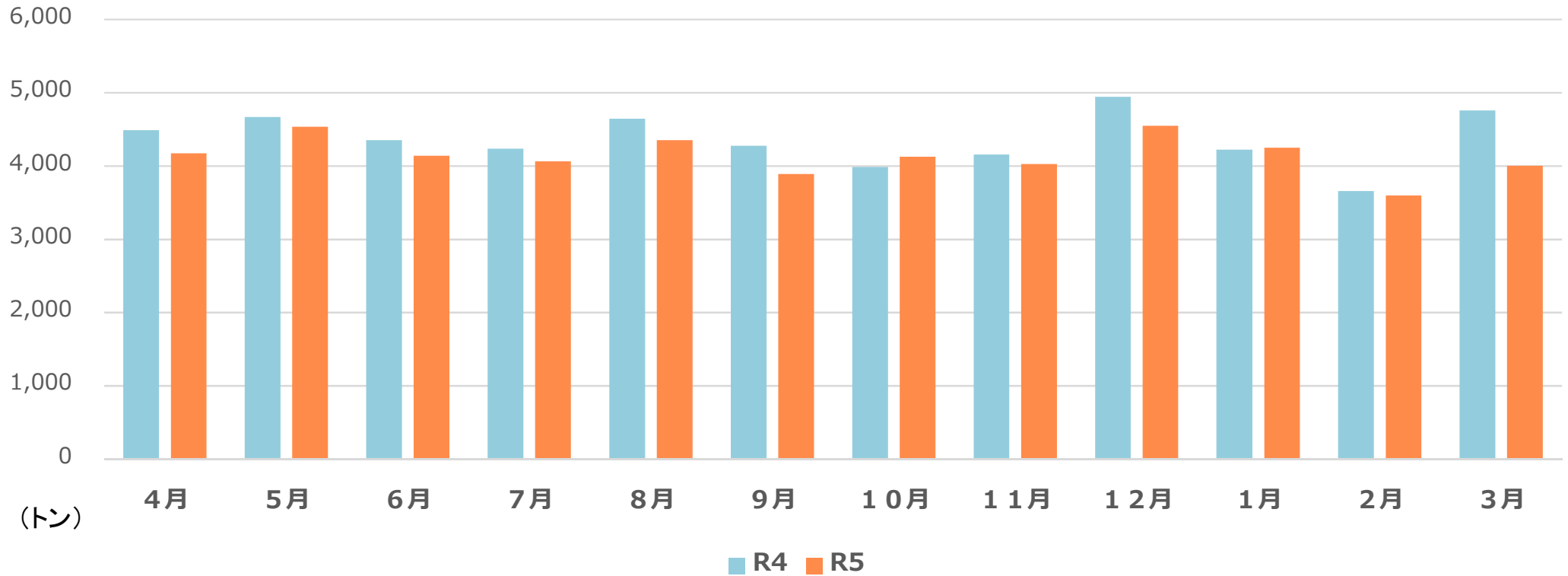
(単位：トン)

	4月	5月	6月	7月	8月	9月	10月	11月	12月	1月	2月	3月	年度計
R4	1,856	2,019	1,740	1,571	1,851	1,736	1,706	1,734	2,002	1,666	1,462	1,873	21,216
R5	1,682	1,953	1,664	1,547	1,707	1,558	1,763	1,732	1,923	1,708	1,493	1,744	20,474



【速報】さいたま市 ごみ・資源物の排出量（家庭系＋事業系）

資源物排出量



【資源物排出量】

(単位：トン)

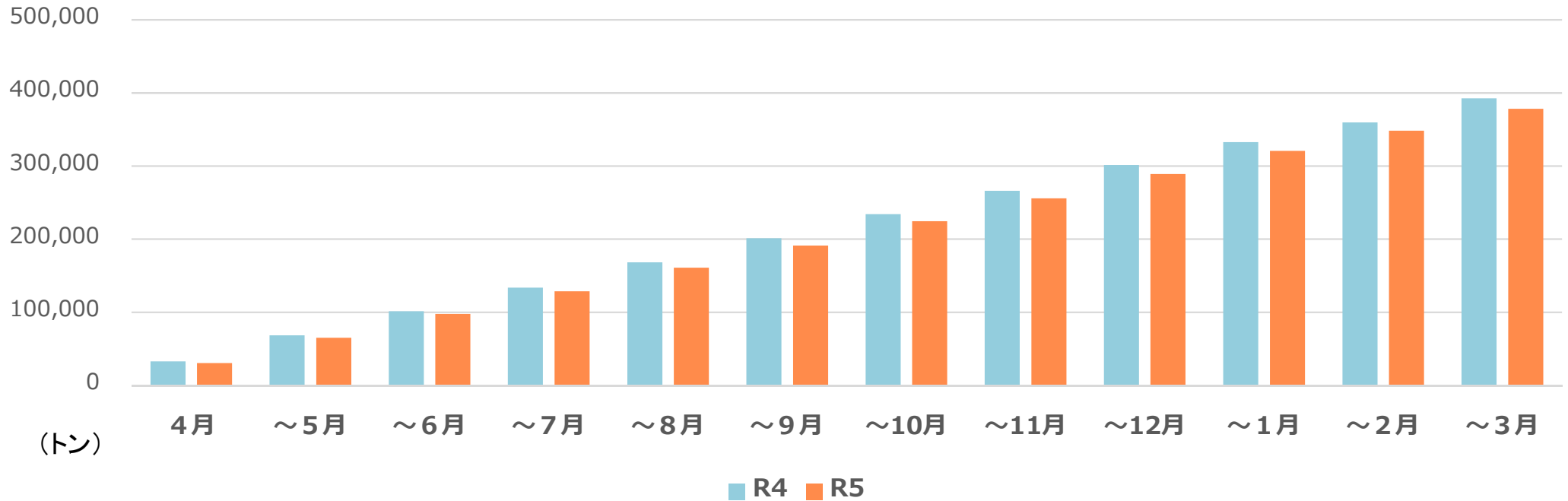
	4月	5月	6月	7月	8月	9月	10月	11月	12月	1月	2月	3月	年度計
R4	4,490	4,670	4,356	4,239	4,646	4,280	3,988	4,160	4,947	4,226	3,659	4,760	52,421
R5	4,174	4,538	4,144	4,067	4,356	3,894	4,129	4,030	4,551	4,252	3,601	4,005	49,741



# 【速報】さいたま市 ごみ・資源物の排出量（家庭系+事業系）

## 総排出量（累積）

（団体資源回収及び小型家電回収を含まない）



### 【総排出量（累積）】

（単位：トン）

	4月	～5月	～6月	～7月	～8月	～9月	～10月	～11月	～12月	～1月	～2月	～3月
R4	32,961	68,720	101,584	133,765	168,352	201,518	233,948	266,182	301,474	332,707	359,668	392,488
R5	30,726	65,196	97,776	128,973	161,135	191,624	224,440	255,615	288,968	320,565	348,348	378,322

